

# DRUCKERINSTALLATION WINDOWS

## TREIBERINSTALLATION

Lade den für Deine Windowsversion passenden Treiber hier herunter

Windows 32bit passt für die meisten älteren PCs:

[http://attendance.werkheim-hamburg.de/prINTER/wh\\_drucker\\_win32.zip](http://attendance.werkheim-hamburg.de/prINTER/wh_drucker_win32.zip)

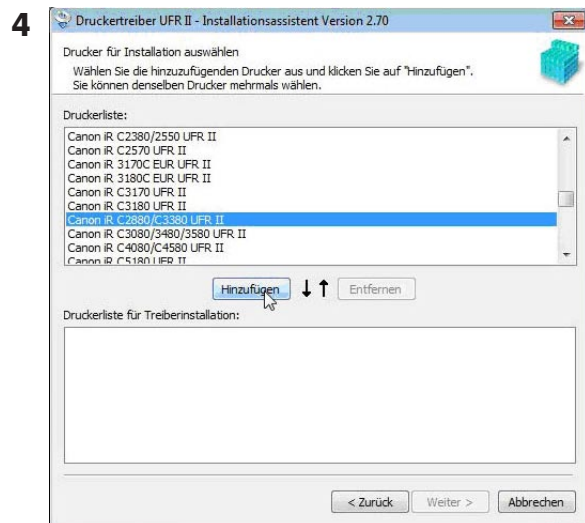
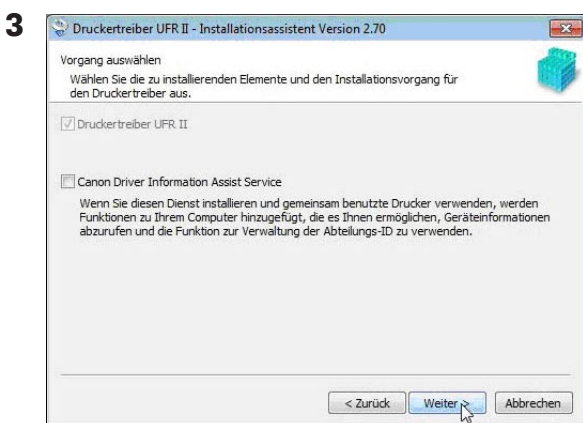
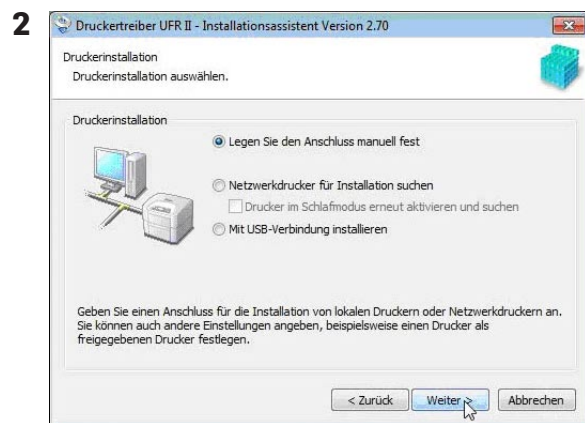
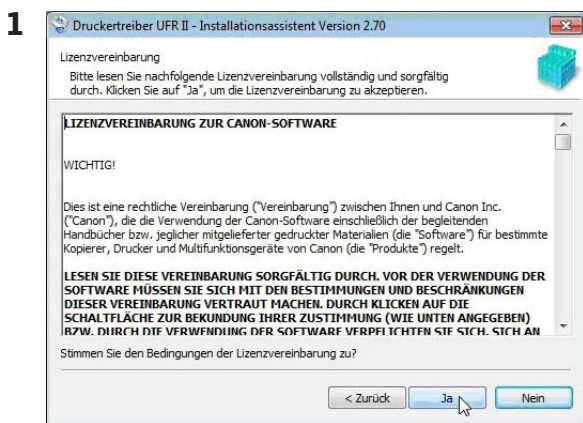
Windows 64bit passt für die meisten neuen PCs:

[http://attendance.werkheim-hamburg.de/prINTER/wh\\_drucker\\_win64.zip](http://attendance.werkheim-hamburg.de/prINTER/wh_drucker_win64.zip)

Die ZIP-Datei entpacken und die Datei „Setup.exe“ öffnen

Die Screenshots unten zeigen Dir, welche Einstellungen gewählt werden müssen

Wenn die Installation abgeschlossen ist, kannst Du die ZIP-Datei und den entpackten Ordner wieder löschen.

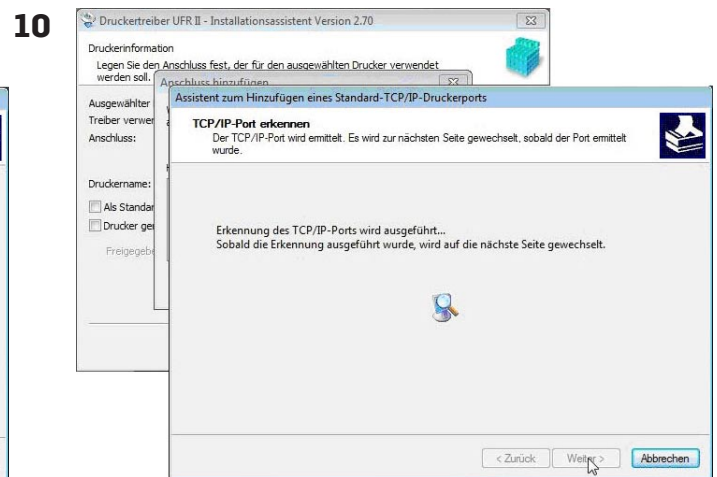
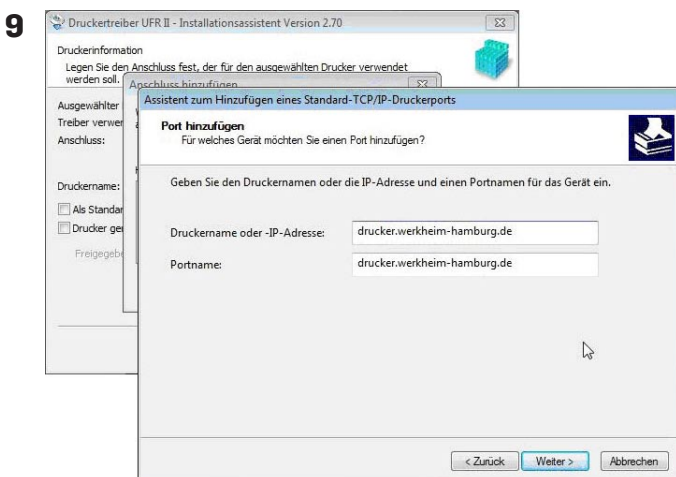
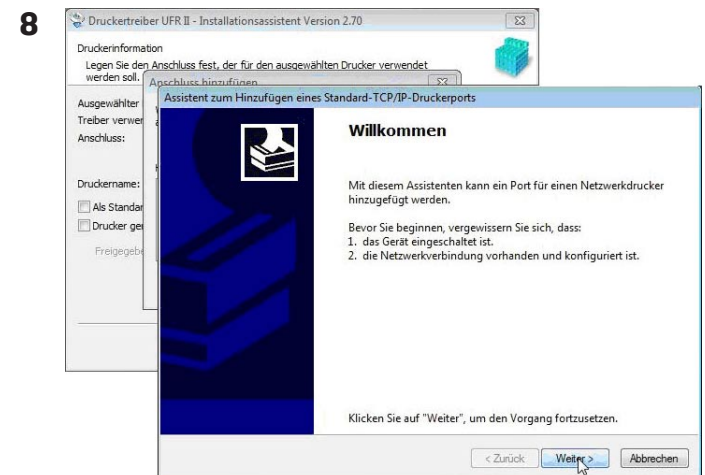
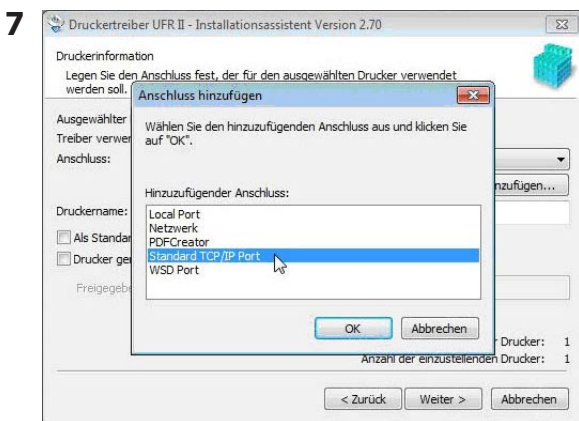
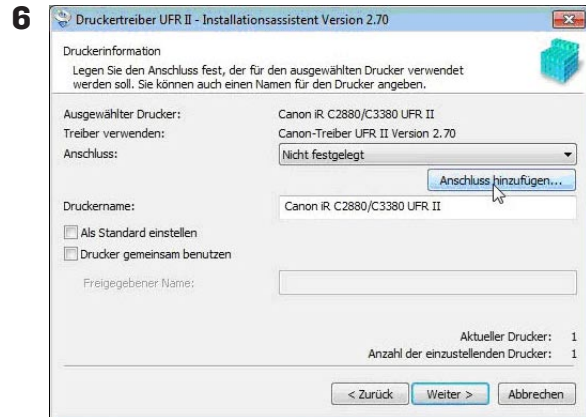
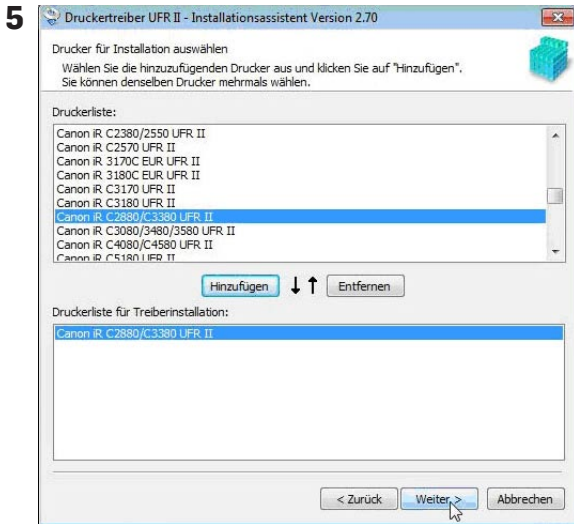


WERKHEIM

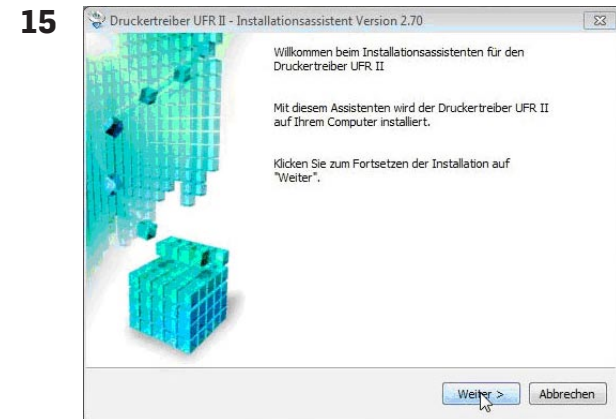
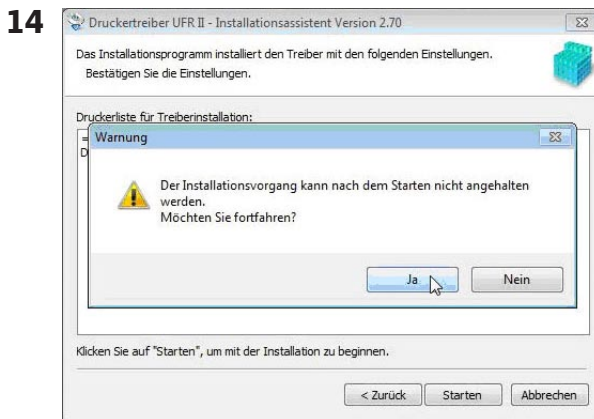
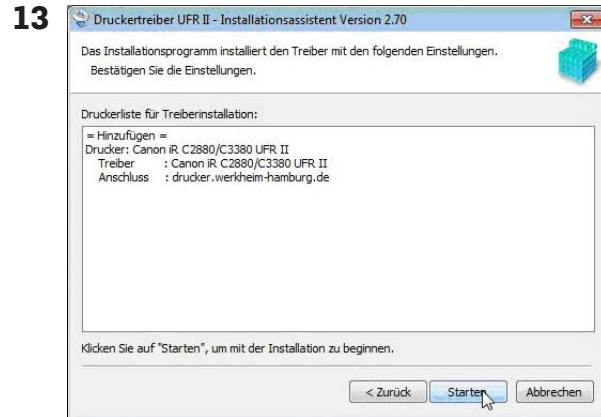
Arbeitsraum für Freischaffende



# DRUCKERINSTALLATION WINDOWS



# DRUCKERINSTALLATION WINDOWS



## FARBDRUCKE

Standardmäßig druckt der Drucker schwarz/weiß. Wenn Du farbig drucken möchtest, wähle einfach im Drucken-Dialog die Einstellungen wie folgt (siehe Screenshot):

Den Knopf „Einstellungen“ wählen

Mit einem Klick auf den im Screenshot markierten Knopf unterhalb der Seitendarstellung kannst Du nun umschalten zwischen Farb- und S/W-Druck.

